

# Accesorios y conectores

**RAWELT.**<sup>®</sup>

Para tubería conduit e IMC.



## Accesorios y conectores para tubería con recubrimiento de PVC y Uretano Púrpura

	<b>SERIE EXC-PC</b>	<b>COPLES FLEXIBLES A PRUEBA DE EXPLOSIÓN.</b>	<ul style="list-style-type: none"> <li>• Usados en áreas donde exista vibración ó movimiento en un sistema conduit, ó que se tenga que realizar un doblez difícil en la tubería rígida.</li> </ul>
	<b>SERIE MO-PC</b>	<b>MONITOR CONDUIT.</b>	<ul style="list-style-type: none"> <li>• Son utilizados para colocarse con una contratuerca en la terminación del tubo metálico conduit ó IMC en una caja ó gabinete, teniendo un reborde ancho y redondo que cubre el diametro del agujero ó perforación en cajas union, cajas de jalado, sistemas de charolas, gabinetes. Protegiendo el aislamiento de los cables.</li> </ul>
	<b>SERIE RBA-PC</b>	<b>REDUCCIÓN BUSHING ALUMINIO PARA TUBO CONDUIT RÍGIDO E IMC.</b>	<ul style="list-style-type: none"> <li>• Usadas para reducir las bocas conduit a una medida mas pequeña y son utilizados en sistemas de tubería conduit e IMC.</li> </ul>
	<b>SERIE AUN-PC</b>	<b>ABRAZADERA UNICANAL GALVANIZADA.</b>	<ul style="list-style-type: none"> <li>• Usadas para soportar, instalar y sujetar el tubo conduit al unicanal.</li> </ul>
	<b>SERIE US-UP-PC</b>	<b>UNICANAL ACERO GALVANIZADO.</b>	<ul style="list-style-type: none"> <li>• Son utilizados para crear soporteria junto con las abrazaderas unicanal para tubería conduit.</li> </ul>
	<b>SERIE LTR-LTC-PC</b>	<b>CONECTOR LIQUID-TIGHT. CURVO Y RECTO.</b>	<ul style="list-style-type: none"> <li>• Usados para impedir el paso de líquidos, polvos y humedad al interior de la tubería flexible liquidtight, haciendo un sellado confiable.</li> </ul>
	<b>SERIE CC-PC</b>	<b>CONECTOR CONDUIT.</b>	<ul style="list-style-type: none"> <li>• Usados para conectar tramos de tubería conduit a caja o tableros metálicos sin rosca, obteniendo un sellado firme y seguro.</li> </ul>
	<b>SERIE AHH-PC</b>	<b>ABRAZADERA OMEGA. ACERO GALVANIZADO.</b>	
	<b>SERIE AH-PC</b>	<b>ABRAZADERA DE UÑA. ACERO GALVANIZADO.</b>	<ul style="list-style-type: none"> <li>• Son usadas para soportar, instalar y sujetar el tubo conduit a las vigas ó travesaños estructurales.</li> </ul>
	<b>SERIE AU-PC</b>	<b>ABRAZADERA "U". ACERO GALVANIZADO.</b>	



**RAWELT, S.A. de C.V.**

Torreón, Coah., México  
 Tel: 871 747 47 84 / Ventas: 800 999 20 18  
 torreon@rawelt.com.mx



**9.1 - ABRAZADERA "U". ACERO GALVANIZADO. SERIE AU. PATA LARGA**

**9.1 - "U" BOLT PIPE STRAP. GALVANIZED STEEL. AU SERIES. LONG LEG**

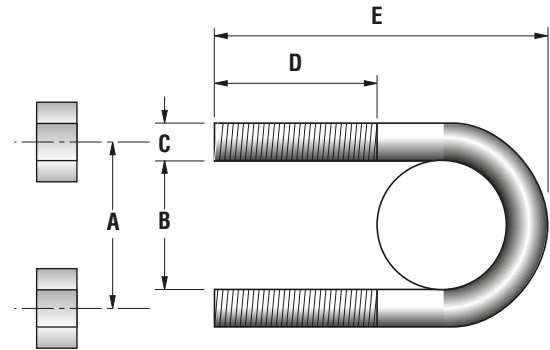
**007 - RW - 254**

**Aplicaciones:**

- Las abrazaderas son usadas para soportar, instalar y sujetar el tubo conduit a las vigas ó travesaños estructurales.
- Material: Acero Galvanizado.
- Se surte con tuercas.
- Fabricado en base a: UL 203

**Applications:**

- The straps are used to support and attach conduit runs to structural beams.
- Material: Galvanized steel.
- Shipped with hex nuts.
- Manufactured in compliance with: UL 203



USAR No. DE CODIGO PARA HACER PEDIDOS / TO ORDER USE CODE NUMBER

Catálogo Catalog	Código Code	Medida nominal del tubo Conduit nominal size		Medida / Size										Peso x 100 pzas. Weight x 100 pcs.		Unit Ctn. Pzas. Pcs.	Ship Ctn. Pzas. Pcs.	Std. Pkg. Pzas. Pcs.
		mm	inch	A		B		C		D		E máx.		kg	Lb			
				mm	inch	mm	inch	mm	inch	mm	inch	mm	inch					
AU-13	12.16.3206	12.7	1/2	32.0	1.25	23	.90	9.5	3/8	59	2.3	83	3.26	4.50	9.90	100	300	
AU-19	12.16.3208	19.0	3/4	37.0	1.46	29	1.14	9.5	3/8	56	2.2	89	3.50	4.90	10.78	100	300	
AU-25	12.16.3212	25.4	1	41.0	1.61	35	1.37	9.5	3/8	53	2.1	95	3.74	5.20	11.44	100	300	
AU-32	12.16.3213	31.8	1 1/4	53.0	2.09	45	1.77	9.5	3/8	51.6	2.03	105	4.13	13.0	28.6	50	150	
AU-38	12.16.3214	38.1	1 1/2	60.0	2.36	51	2.0	9.5	3/8	52.4	2.06	109	4.29	14.0	30.8	50	150	
AU-50	12.16.3215	50.8	2	73.0	2.87	63	2.5	9.5	3/8	52.4	2.06	127	5.00	15.0	33.0	50	150	
AU-63	12.16.3216	63.5	2 1/2	88	3.46	76	3.0	12.7	1/2	58.7	2.31	145	5.70	33.0	72.6	50	150	
AU-76	12.16.3217	76.2	3	103	4.05	92	3.62	12.7	1/2	57.1	2.24	165	6.50	35.0	77.0	50	150	
AU-89	12.16.3218	88.9	3 1/2	118	4.64	105	4.13	12.7	1/2	57.1	2.24	170	6.69	38.0	83.6			
AU-102	12.16.3219	101.6	4	127	5.0	119	4.68	12.7	1/2	57.1	2.24	187	7.36	41.0	90.2			
AU-127	12.16.3220	127.0	5	158.0	6.22	146	5.75	12.7	1/2	56.3	2.21	210	8.26	45.0	99.0			
AU-152	12.16.3221	152.4	6	187.0	7.36	171	6.73	15.8	5/8	71.4	2.81	235	9.25	91.0	200.2			35

Especificaciones sujetas a cambio sin previo aviso. Specifications are subject to change without notice.

**RAWELT, S.A. de C.V.**

**RAWELT**® INYECTADOS  
Una División del Grupo **REVUELTA**



Cotización/Quotation  Plazo de embarque\* / Shipment exw\*  :

Pedido No./Purchase order  : ..... Our ref.: .....

Fecha/Date: ..... Vendedor/Salesman: ..... No. ....

Facturar a/Invoice to: ..... RFC. ....

Ordenado por/Ordered by: ..... Tel. ( ) ..... Fax ( ) .....

Dirección/Address: .....

C.P./Zip. .... Lugar/City/Country: .....

Consignar a/Ship to: .....

Embarcar: Camión  x Cobrar  Pagado  Paquete

Cond. de Pago/Terms: .....

Cond. de Venta/Sale conditions: ..... L.P.: .....

<b>9.1 - ABRAZADERA "U" GALVANIZADA.</b> <b>9.1 - "U" BOLT PIPE STRAP. GALVANIZED STEEL.</b> 						
Código Code	Medida nominal del tubo Conduit nominal size		Unit. Ctn. Pzas. Pcs.	Chip. Ctn. Pzas. Pcs.	Std. Pkg. Pzas. Pcs.	Cantidad Qty.
	mm	inch				
12.16.3206	12.7	1/2	100	300		
12.16.3208	19.0	3/4	100	300		
12.16.3212	25.4	1	100	300		
12.16.3213	31.7	1 1/4	50	150		
12.16.3214	38.1	1 1/2	50	150		
12.16.3215	50.8	2	50	150		
12.16.3216	63.5	2 1/2	50	150		
12.16.3217	76.2	3	50	150		
12.16.3218	88.9	3 1/2				
12.16.3219	101.6	4				
12.16.3220	127.0	5				
12.16.3221	152.4	6			35	

Expediente  
 Control  
 Embarques  
 Almacén  
 Producción

- Antes de fincar el pedido en firme, favor de confirmar con fábrica el plazo de embarque definitivo.
- Before place your order, please confirm with RAWELT definitive date of shipment.

Medida nominal del tubo que se va a usar:

Tubo recubierto de PVC: Si  No

Material del tubo: Aluminio  Acero