

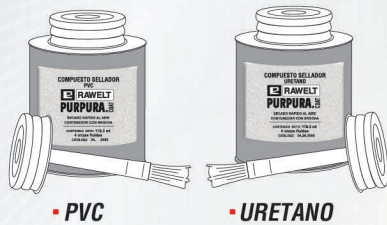
APLICACIÓN

RAWELT PURPURA COAT® se aplica en todo tipo de cajas de registro eléctrico, series: oval, rectangular, cuadrada, a prueba de explosión, sellos, tubería de aluminio o de acero, luminarias y todos sus accesorios.

RAWELT PURPURA COAT® es un recubrimiento uniforme de PVC (cloruro de polivinilo). Con propiedades de dureza, tensión, elongación y características dieléctricas que hacen de este recubrimiento, la protección más efectiva contra la corrosión provocada por ambientes altamente corrosivos, como son:

- Rastros.
- Refinerías de petróleo.
- Plataformas petroleras.
- Plantas químicas.
- Torres de enfriamiento.
- Plantas procesadoras de alimentos.
- Plantas de trataiento de aguas.
- Plantas de fertilizantes.
- Y cualquier tipo de instalación con condiciones severas de ambiente.

RESANADORES



CARACTERÍSTICAS TÉCNICAS

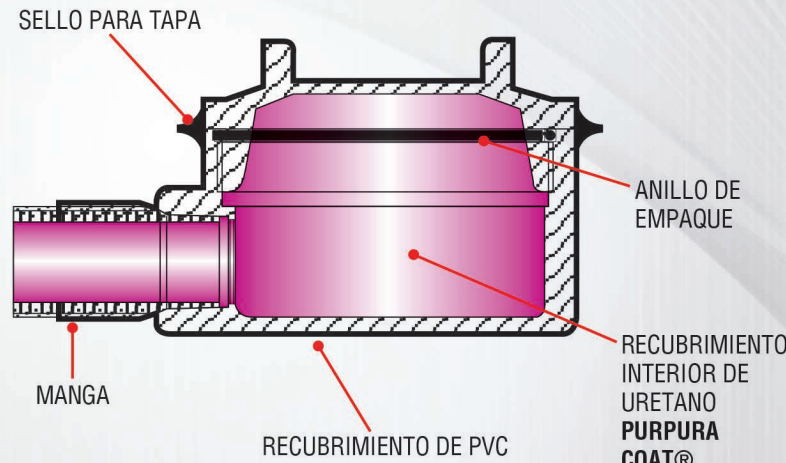
Tanto los tubos como coples, nipples y diferentes accesorios. El interior de los tubos y las partes donde no se aplica **PVC**, se recubren por una capa de **uretano púrpura** de (0.002") (0.05 milímetros), en las roscas de tubería se puede aplicar uretano transparente o púrpura. Los espesores del recubrimiento de **PVC** no son menores de 1.0 mm (0.040"). Todas las entradas de las cajas de registro están provistas de una manga, de longitud igual o mayor al diámetro del tubo hasta 2", esto con el fin de asegurar un perfecto sellado entre caja y tubos.

RAWELT PURPURA COAT® se aplica bajo estricto control de calidad. Todos los accesorios recubiertos están fabricados en base a normas de **Underwriters Laboratories Inc. y Canadian Standards Association**.

El recubrimiento cumple con la norma NEMA RN-1.

RAWELT aplica sus propias pruebas de carácter destructivo como son:

- Presión Hidrostática sobre la serie GR para áreas peligrosas, de tensión y compactación sobre la serie oval.
- Las aleaciones son escrupulosamente analizadas mediante el proceso de absorción atómica.
- Control estadístico de proceso de maquinado y supervisión periódica de **UNDERWRITERS LABORATORIES INC. y CANADIAN STANDARDS ASSOCIATION** en sus productos inyectados hacen de **RAWELT PURPURA COAT®** un producto altamente confiable.



Tubo conduit rígido de aluminio.

Aluminum rigid conduit.



Fabricación e integración 100% Nacional

HECHO EN MEXICO

RAWELT, S.A. de C.V.

Torreón, Coah., México

Tel: 871 747 47 84 / Ventas: 800 999 20 18

torreon@rawelt.com.mx

www.rawelt.com.mx

Manufacturing and Integration 100% National. Made in Mexico



VENTAJAS DEL TUBO CONDUIT RIGIDO DE ALUMINIO

LIVIANO

Su peso ligero, aunado a su alta resistencia, lo hace ideal para cualquier instalación de tubería de aluminio. Un tubo de aluminio de 102 mm (4"), pesa solo 17.3 kg (38.1 libras), mientras que el equivalente de acero pesa 48.9 kg (107.5 libras).

RESISTENTE A LA CORROSIÓN

El tubo de aluminio es más resistente a los ambientes corrosivos, industriales y atmosféricos, que atacan normalmente tubería metálica de otro tipo. Bajo estas condiciones, el aluminio no requiere pintura, ni ser reemplazado, lo que resulta un considerable ahorro en el costo de mantenimiento.

BAJO COSTO DE INSTALACIÓN

Los costos de instalación del tubo de aluminio, son normalmente más bajos que los del tubo de acero, por que su manejo es más fácil en los trabajos de campo.

EXCELENTE APARIENCIA

El aluminio no se oxida, mancha o decolora.

ANTIESTÁTICO

El aluminio no genera electricidad estática, eliminando el peligro en atmósferas explosivas.

NO MAGNÉTICO

El aluminio no es magnético, reduce la pérdida de potencia por caída de voltaje, resultando un ahorro de energía a lo largo de la vida útil de la instalación.

FÁCIL INSTALACIÓN

El tubo de aluminio puede ser fácil y rápidamente cortado, doblado o roscado, y no requiere herramientas o equipo especial para su instalación.

INTERIOR TERSO

Su acabado interior es fino, liso y sin costura. No causa daño al forro del cable y permite el deslizamiento fácil del cableado.

TUBO CONDUIT RIGID DIMENSIONES Y PESOS

Medida Nominal mm (Inch)	Diámetro Exterior mm (Inch)	Espesor de pared mm (Inch)	Peso por pieza	
			kg	lb
12.7 (1/2")	21.34 (0.840)	2.76 (0.109)	1.34	2.94
19 (3/4")	26.67 (1.050)	2.87 (0.113)	1.78	3.91
25.4 (1")	33.40 (1.315)	3.37 (0.133)	2.66	5.85
32 (1-1/4")	42.16 (1.660)	3.55 (0.140)	3.60	7.92
38 (1-1/2")	48.26 (1.900)	3.68 (0.145)	4.31	9.48
50.8 (2")	60.33 (2.375)	3.91 (0.154)	5.80	12.76
63 (2-1/2")	73.03 (2.875)	5.156 (0.203)	9.25	20.35
76 (3")	88.90 (3.500)	5.486 (0.216)	12.18	26.79
89 (3-1/2")	101.60 (4.000)	5.74 (0.226)	14.37	31.61
102 (4")	114.30 (4.500)	6.019 (0.237)	17.35	38.17
127 (5")	141.30 (5.563)	6.55 (0.258)	23.00	50.64
152 (6")	168.28 (6.625)	7.11 (0.280)	30.58	67.27

TUBO CONDUIT INTERMEDIO IMC DIMENSIONES Y PESOS

Medida Nominal mm (Inch)	Diámetro Exterior mm (Inch)	Espesor de pared mm (Inch)	Peso por pieza	
			kg	lb
19 (3/4")	26.26 (1.033)	2.03 (0.079)	1.300	2.866
25.4 (1")	32.89 (1.294)	2.13 (0.083)	1.707	3.763
32 (1-1/4")	41.78 (1.644)	2.54 (0.100)	2.590	5.710
38 (1-1/2")	48.01 (1.890)	2.77 (0.109)	3.250	7.165
50.8 (2")	60.12 (2.366)	2.97 (0.116)	4.457	9.826
63 (2-1/2")	72.82 (2.866)	3.70 (0.145)	6.820	15.036
76 (3")	88.54 (3.485)	3.88 (0.152)	8.676	19.127
102 (4")	113.69 (4.476)	4.32 (0.170)	12.867	28.367

ESPECIFICACIONES

ALEACIÓN:

6063, T-1, T-5 temper.

CUMPLE CON ESPECIFICACIONES DE: Underwriter's Laboratories UL 6A.

Electrical rigid metal conduit aluminum, red brass and stainless steel.

- American National Standard Institute ANSI C 80.5

- National electrical Code NEC. Artículo 500, requerimientos para áreas peligrosas.

PROTECTORES DE ROSCAS:

El tubo conduit de aluminio se embarca con protectores de roscas, con color codificado.

PROCEDIMIENTOS RECOMENDADOS PARA INSTALACIÓN.

Las herramientas convencionales usadas en el tubo normal de acero, pueden ser utilizadas en el tubo conduit rígido de aluminio.

CORTE:

Se recomienda segueta manual para cortar tubos de 32 mm (1 1/4") y menores. En medidas mayores pueden ser cortados con máquina automática de corte.

DOBLADO:

En tubo de 25.4 mm (1") y menores, deberán ser usados dobladores estándar EMT. Para medidas arriba de 25.4 (1"), se recomienda usar el equipo convencional.

El tubo se surte en longitud nominal de 3.05 m (10").

Roscado en ambos extremos, con un cople por pieza.

ROSCADO:

Tarrajas con datos en buenas condiciones y aceite convencional de corte deberán ser usados en el tubo de aluminio. Excelentes resultados se pueden obtener con una solución de 50% de manteca y 50% de keroseno.

CONEXIONES:

Se recomiendan las conexiones de aluminio; sin embargo, las conexiones cadminizadas o galvanizadas son satisfactorias para la mayoría de las instalaciones.

CONCRETO:

El tubo de aluminio puede ser embebido en concreto donde no halla presencia de cloruros, independientemente de que la instalación sea enterrada o sobre tierra.

La revisión de 1963 al ACI Building code 318, publicada por la American Concrete Institution, prohíbe la adición de aditivos conteniendo cloruro de calcio a cualquier concreto que pueda estar en contacto con acero pretensado. El tubo de aluminio no deberá estar directamente embebido en un concreto que contenga soluciones de cloro, tales como cloruro de calcio, arenas no lavadas de playa, agua de mar, o de agregados con asientos de coral. Cuando el concreto contenga cloruros, el tubo de aluminio puede ser instalado con seguridad, si se le aplica un adecuado recubrimiento de pintura bituminosa, a base de asfalto, revestido con cinta plástica o con recubrimiento de PVC

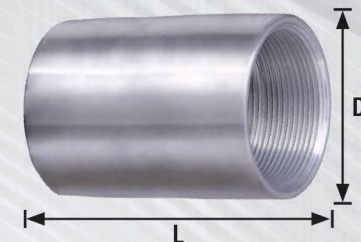
INFORMACIÓN PARA EMBARQUE

Medidas	mm Inch	12.7 (1/2")	19 (3/4")	25.4 (1")	32 (1-1/4")	38 (1-1/2")	51 (2")	63 (2-1/2")	76 (3")	89 (3-1/2")	102 (4")	127 (5")	152 (6")
No. de piezas por atado		20	15	10	10	10	5	3	3	3	3	1	1
Metros por atado standard		61	45.7	30.5	30.5	30.5	15.2	9.15	9.15	9.15	9.15	3.0	3.0
Peso de atado standard kg.		26.8	26.7	26.6	36	43.1	29	27.8	36.5	43.1	43.1	23	30

COPLES

DIMENSIONES Y PESOS DE COPLE DESNUDO

Medida Nominal mm (Inch)	Empaque piezas	Peso por 100		Diámetro Exterior D mm (Inch)	Largo L mm (Inch)
		kg	lb		
12.7 (1/2")	100	2.77	6.10	27.38 (1.078)	39.89 (1-9/16")
19 (3/4")	50	4.13	9.11	33.73 (1.328)	41.28 (1-5/8")
25.4 (1")	50	5.67	12.50	39.67 (1.562)	50.8 (2")
32 (1-1/4")	50	8.57	18.90	49.61 (1.953)	52.34 (2-1/16")
38 (1-1/2")	50	10.57	23.30	56.34 (2.218)	52.34 (2-1/16")
50.8 (2")	50	15.70	34.61	69.85 (2.750)	53.97 (2-1/8")
63 (2-1/2")	25	30.98	68.30	83.34 (3.936)	79.38 (3-1/8")
76 (3")	25	48.2	106.0	99.77 (3.936)	82.55 (3-1/4")
89 (3-1/2")	10	64.2	141.2	112.71 (4.437)	85.73 (3-3/8")
102 (4")	10	73.0	160.6	127 (5.000)	88.90 (3-1/2")
127 (5")	5	135.0	297.0	159.94 (6.297)	95.25 (3-3/4")
152 (6")	1	175.0	385.0	187.72 (7.391)	101.60 (4")



ACCESORIOS

ABRAZADERAS Y CODOS CON RECUBRIMIENTO DE

-Codos a 90°



-Tipo "Uña"



-Tipo "Omega"



-Tipo "U"



-Coples



**7.3 - TUBO CONDUIT RIGIDO DE ALUMINIO. SERIE TAL - PC
CON RECUBRIMIENTO EXTERIOR DE PVC E INTERIOR DE URETANO PURPURA.**

Hoja: 1 / 2
Page:

**7.3 - ALUMINUM RIGID CONDUIT.
PVC COATING AND PURPLE URETHANE INNER COATING.**

FICHA TECNICA / TECHNICAL DATA

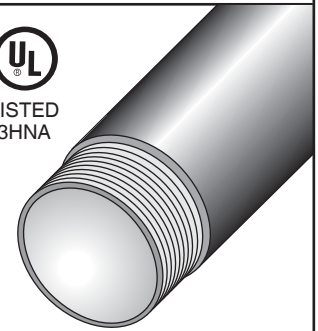
007 - RW - 213

- A prueba de ambientes corrosivos.
- Recubrimiento PVC: 40 mils mínimo.
- Uretano PURPURA: 2 mils mínimo.
- Pruebas de cámara salina de acuerdo a ASTM B117
- Pruebas de adherencia de acuerdo a ASTM 3359
- Resistencia a impactos mecánicos en cuerpo de acuerdo a IK09, gracias a su diseño que no cuenta con elementos susceptibles a rompimiento.
- Recubrimiento de Uretano Púrpura en las roscas incluyendo un protector de plástico.
- Cumple especificaciones de:
Aleación de aluminio libre de cobre 6063, sin costura. T1, T5 Underwriters Laboratories UL-6A "Estandar para conduit rigido metálico eléctrico, aluminio, latón rojo y acero inoxidable".
- No magnético, antichispa.
- Cumple con requerimientos de NEC 500 áreas peligrosas.
- Resistente a la corrosión.
- Propio blindaje contra interferencia electromagnética (EMI).
- Mejora la conductividad térmica y eléctrica.
- Federal Specification WW-C-540 C
ANSI C80.5
NEMA BI-50006-2024
- Rosca NPT asegurando continuidad a tierra.

- For use in corrosive environments.
- PVC coating: 40 mils minimum.
- Saline chamber test according to ASTM B117
- Paint adhesion test according to ASTM 3359
- Resistance to mechanical impacts to body according IK09, thanks to its design that does not have elements susceptible to breakage.
- PURPLE Urethane: 2 mils minimum.
- Purple Urethane on Threads.
- 6063 aluminum copper free alloy. T1, T5
Compliances:
Underwriters Laboratories UL-6A "Standard for electrical rigid metal conduit-aluminum, red brass and stainless steel".
- Non sparking, non magnetic.
- Meet NEC 500 hazardous areas requirements.
- Corrosion resistant.
- EMI shielding.
- Improves electrical and thermal conductivity.
- Federal Specification WW-C-540 C
ANSI C80.5
NEMA BI-50006-2024
- NPT threaded to ensure ground continuity



LISTED
3HNA



Cada tubo se surte en longitud de 3.05 m (10') con un cople y un protector de plástico con el código de colores para la fácil identificación del diámetro del tubo.

Shipped in 10' length with one coupling and thread protector with color coded help provide trade size recognition.

USAR No. DE CODIGO PARA HACER PEDIDOS / TO ORDER USE CODE NUMBER

Catálogo Catalog	Código Code	Medida Nominal Size		Diámetro exterior recubierto Outside diameter with PVC		Diámetro interior Inside diameter		Espesor de pared recubierto Wall thickness with PVC		Longitud sin cople Length without coupling		Peso x 100 sin cople Weight x 100 w/out coupling	
		mm	inch	mm	inch	mm	inch	mm	inch	m	feet/inch	kg	lb
TAL-13-PC	12.05.2977.PC	12.7	1/2	23.37	0.920	15.88	0.625	3.71	0.146	3.030	9' 11-1/4	164.0	360.8
TAL-19-PC	12.05.2978.PC	19.0	3/4	28.70	1.130	21.12	0.831	3.79	0.149	3.030	9' 11-1/4	214.2	471.2
TAL-25-PC	12.05.2979.PC	25.4	1	35.43	1.395	26.86	1.057	4.27	0.167	3.025	9' 11	323.8	712.3
TAL-32-PC	12.05.2980.PC	31.8	1 1/4	44.19	1.740	35.30	1.389	4.45	0.175	3.025	9' 11	460.0	1012.0
TAL-38-PC	12.05.2981.PC	38.1	1 1/2	50.29	1.980	41.16	1.620	4.57	0.180	3.025	9' 11	531.0	1168.2
TAL-51-PC	12.05.2982.PC	50.8	2	62.36	2.455	52.74	2.076	4.78	0.188	3.025	9' 11	695.0	1529.0
TAL-63-PC	12.05.2983.PC	63.5	2 1/2	75.06	2.955	63.06	2.482	5.97	0.235	3.010	9' 10 1/2	1081.2	2378.2
TAL-76-PC	12.05.2984.PC	76.2	3	90.93	3.580	78.34	3.084	6.28	0.247	3.010	9' 10 1/2	1488.0	3273.6
TAL-89-PC	12.05.3199.PC	88.9	3 1/2	103.63	4.080	90.57	3.566	6.53	0.257	3.005	9' 10 1/4	1613.0	3548.6
TAL-102-PC	12.05.3166.PC	101.6	4	116.33	4.580	102.72	4.044	6.79	0.267	3.005	9' 10 1/4	2030.0	4466.0
TAL-127-PC	12.05.3201.PC	127.0	5	143.33	5.643	128.75	5.069	7.29	0.287	2.995	9' 10	2500.0	5500.0
TAL-152-PC	12.05.3161.PC	152.4	6	170.31	6.705	154.75	6.088	7.83	0.308	2.995	9' 10	3300.0	7260.0

Medida Nominal Size		Piezas x atado Pieces per bundle	Medida Nominal Size		Piezas x atado Pieces per bundle
mm	inch		mm	inch	
12.7	1/2	10	63.5	2 1/2	3
19.0	3/4	10	76.2	3	3
25.4	1	10	88.9	3 1/2	3
31.8	1 1/4	5	101.6	4	3
38.1	1 1/2	5	127.0	5	1
50.8	2	5	152.4	6	1

Especificaciones sujetas a cambio sin previo aviso. Specifications are subject to change without notice.

RAWELT, S.A. de C.V.

RAWELT® INYECTADOS
Una División del Grupo **REVUELTA**

**7.3 - COBLE CONDUIT DE ALUMINIO. SERIE COAL - PC.
CON RECUBRIMIENTO EXTERIOR DE PVC E INTERIOR DE URETANO PURPURA.**

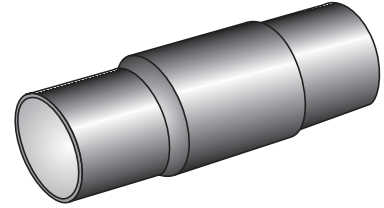
Hoja: 2 / 2
Page:

**7.3 - ALUMINUM COUPLING. COAL - PC SERIES.
PVC COATING AND PURPLE URETHANE INNER COATING.**

FICHA TECNICA / TECHNICAL DATA

007 - RW - 213

- A prueba de ambientes corrosivos.
 - Recubrimiento PVC: 40 mils mínimo.
 - Uretano PURPURA: 2 mils mínimo.
 - Aleación de aluminio libre de cobre 6063. T1, T5
 - Mangas para un sellado hermético.
 - Cumple especificaciones de:
Underwriters Laboratories UL-6A "Estandard para conduit rigido metálico eléctrico, aluminio, latón rojo y acero inoxidable".
 - No magnético, antichispa.
 - Cumple con requerimientos de NEC 500 áreas peligrosas.
 - Resistente a la corrosión.
 - Propio blindaje contra interferencia electromagnética (EMI).
 - Mejora la conductividad térmica y eléctrica.
 - Mejora la puesta a tierra.
 - Federal Specification WW - C - 540 C
ANSI C80.5
- For use in corrosive enviroments.
 - PVC Coating: 40 mils minimum.
 - PURPLE Urethane: 2 mils minimum.
 - Pressure sealing sleeves in conduit openings.
 - 6063 aluminum copper free alloy. T1, T5
 - Compliances:
Underwriters Laboratories UL - 6A "Standard for electrical rigid metal conduit-aluminum, red brass and stainless steel".
 - Non sparking, non magnetic.
 - Meet NEC 500 hazardous areas requirements.
 - Corrossion resistant.
 - EMI shielding.
 - Improves electrical and thermal conductivity.
 - Improve grounding path.
 - Federal Specification WW - C - 540 C
ANSI C80.5



USAR No. DE CODIGO PARA HACER PEDIDOS / TO ORDER USE CODE NUMBER

Catálogo Catalog	Código Code	Medida Nominal Size		Diámetro exterior Outside diameter		Longitud sin mangas Length w/out sleeves		Peso x 100 pzas. Weight x 100 pcs.		Unit Ctn. Pzas. Pcs.	Ship Ctn. Pzas. Pcs.	Std. Pkg. Pzas. Pcs.
		mm	inch	mm	inch	mm	inch	kg	lb			
COAL-13-PC	12.21.3068.PC	12.7	1/2	30	1.18	39.69	1 9/16	4.43	9.74			240
COAL-19-PC	12.21.3069.PC	19.0	3/4	37	1.46	41.28	1 5/8	6.27	13.8			144
COAL-25-PC	12.21.3070.PC	25.4	1	43	1.69	50.80	2	10.22	22.5			80
COAL-32-PC	12.21.3071.PC	31.8	1 1/4	53	2.09	52.34	2 1/16	15.0	33.0			40
COAL-38-PC	12.21.3072.PC	38.1	1 1/2	59	2.32	52.34	2 1/16	17.88	39.3			40
COAL-51-PC	12.21.3073.PC	50.8	2	73	2.87	53.97	2 1/8	31.64	69.6			24
COAL-63-PC	12.21.3074.PC	63.5	2 1/2	86	3.39	79.38	3 1/8	51.95	114.3			13
COAL-76-PC	12.21.3075.PC	76.2	3	103	4.06	82.55	3 1/4	61.25	135.1			9
COAL-89-PC	12.21.3204.PC	88.9	3 1/2	116	4.57	85.73	3 3/8	77.00	169.4			4
COAL-102-PC	12.21.3076.PC	101.6	4	130	5.12	88.90	3 1/2	93.30	205.3			4
COAL-127-PC	12.21.3205.PC	127.0	5	163	6.42	95.25	3 3/4	145.00	319.0			
COAL-152-PC	12.21.3163.PC	152.4	6	191	7.52	101.60	4	195.60	430.3			3



Expediente/File No. E318772
3HNA

Especificaciones sujetas a cambio sin previo aviso. Specifications are subject to change without notice.

RAWELT, S.A. de C.V.

RAWELT © INYECTADOS
Una División del Grupo REVUELTA



Cotización/Quotation Plazo de embarque* / Shipment exw* :

Pedido No./Purchase order : _____ Our ref.: _____

Fecha/Date: _____ Vendedor/Salesman: _____ No. _____

Facturar a/Invoice to: _____ RFC: _____

Ordenado por/Ordered by: _____ Tel. () _____ Fax () _____

Dirección/Address: _____

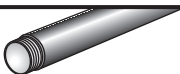
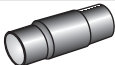
C.P./Zip: _____ Lugar/City/Country: _____

Consignar a/Ship to: _____

Embarcar: Camión x Cobrar Pagado Paquete

Cond. de Pago/Terms: _____

Cond. de Venta/Sale conditions: _____ L.P.: _____

7.3 - SERIE TAL - PC. TUBO CONDUIT RIGIDO DE ALUMINIO / ALUMINUM RIGID CONDUIT CON RECUBRIMIENTO DE PVC WITH PVC COATING											
TUBO CON UN COUPLE TUBING WITH ONE COUPLING 					COPLES / COUPLING 						
Código Code	Medida nominal Hub size		Pzas. x Atado Pcs. x Bundle	Cantidad Qty.	Código Code	Medida nominal Hub size		Unit. Ctn. Pzas. Pcs.	Ship. Ctn. Pzas. Pcs.	Std. Pkg. Pzas. Pcs.	Cantidad Qty.
	mm	inch				mm	inch				
12.05.2977.PC	12.7	1/2	10		12.21.3068.PC	12.7	1/2			240	
12.05.2978.PC	19.0	3/4	10		12.21.3069.PC	19.0	3/4			144	
12.05.2979.PC	25.4	1	10		12.21.3070.PC	25.4	1			80	
12.05.2980.PC	31.8	1 1/4	5		12.21.3071.PC	31.8	1 1/4			40	
12.05.2981.PC	38.1	1 1/2	5		12.21.3072.PC	38.1	1 1/2			40	
12.05.2982.PC	50.8	2	5		12.21.3073.PC	50.8	2			24	
12.05.2983.PC	63.5	2 1/2	3		12.21.3074.PC	63.5	2 1/2			13	
12.05.2984.PC	76.2	3	3		12.21.3075.PC	76.2	3			9	
12.05.3199.PC	88.9	3 1/2	3		12.21.3204.PC	88.9	3 1/2				
12.05.3166.PC	101.6	4	3		12.21.3076.PC	101.6	4			4	
12.05.3201.PC	127.0	5	1		12.21.3205.PC	127.0	5				
12.05.3161.PC	152.4	6	1		12.21.3163.PC	152.4	6				

Expediente
 Control
 Embarques
 Almacén
 Producción

- Antes de fincar el pedido en firme, favor de confirmar con fábrica el plazo de embarque definitivo.
- Before place your order, please confirm with RAWELT definitive date of shipment.