

Caja Redonda Uso Rudo

RAWELT[®]

A prueba de intemperie.



Weatherproof heavy duty
Round outlet box.

- Material: Aluminio Inyectado a presión (diecast). Diseño robusto y de alta resistencia.
- Acabados: Pintura electrostática poliéster polimerizada por horno. Asegurando una protección completa a corrosión y rayos UV. Color gris.
- A prueba de intemperie cuando se usa tapa con empaque y silicon en todas las aberturas y rosca de los tapones. NEMA 4,4 X.
- Rosca NPT para usarse con tubo conduit RIGIDO e IMC, para asegurar la continuidad a tierra.
- Diametros de las cajas de 3 1/2", 4" y 4 1/2".
- Se surte con 5 bocas roscadas y 4 tapones en 1/2 (12.7 mm), 3/4" (19.0 mm), y 1" (25.4 mm).
- Tornillo de tierra incluido.
- Los agujeros roscados sin salida para los tornillos de la tapa evitan daños al cable durante la instalación y asegura la caja a prueba de agua.

APLICACIONES.

- Caja de conexiones de uso general.
- Caja de conexiones para accesorios colgantes.
- En instalaciones de tubo conduit RIGIDO e IMC. Permite fácil acceso para mantenimiento y aberturas para hacerse empalmes y derivaciones.

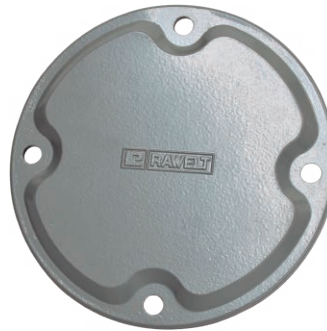
- Material: Diecast aluminum. Robust and heavy duty.
- Finish: Electrostatic powder polyester coating polymerized by oven. Ensure a complete corrosion and UV rays protection. Gray color.
- For wet location when gasketed cover are used and silicone sealing compound in all openings and in threaded plugs. NEMA 4,4X.
- NPT threaded for use with RIGID and IMC conduit, to ensure ground continuity.
- Boxes diameters in 3 1/2", 4" and 4 1/2".
- Furnished with 5 tapped holes and 4 threaded close-up plugs.
- Hub sizes: 1/2" (12.7 mm), 3/4" (19.0 mm), 1" (25.4 mm).
- Green ground screw included.
- Tapped blind hole on cover prevent conductor damage during installation, provide water-tightness.

APPLICATIONS.

- Splice box for general purpose.
- Splice box for pendant fixtures..
- In installations of threaded RIGID and IMC conduit. Provide openings for making splice and taps. Allows access for maintenance.

TAPAS REDONDAS

**Cumple con /
Compliances:
UL 514 A
CAN/CSA-C22.2
No. 18-92**



TCSX



TSX



TVMX

RAWELT, S.A. de C.V.

- Torreón, Coah., México
- Tel: 871 747 47 84 / Ventas: 800 999 20 18
- Whatsapp: +521 871 137 25 71
- torreon@rawelt.com.mx
- www.rawelt.com.mx

RAWELT
Una División del Grupo REVUELTA



Manufacturing and Integration 100% National.
Made in Mexico



15.2 - CAJA REDONDA ESTANDAR A PRUEBA DE INTEMPERIE. 102 (4). SERIE CSX.

15.2 - WEATHERPROOF 4 (102) STANDARD ROUND OUTLET BOX. CSX SERIES.

- Material: Aluminio inyectado a presión. Diseño robusto y de alta resistencia Diecast.
- Acabados: Pintura electrostática poliéster polimerizada por horno espesor mínimo de 2 mils. Asegurando una protección completa a corrosión y rayos UV en color gris.
- Pruebas en cámara salina a pintura de acuerdo a ASTM B117
- Pruebas de adherencia a pintura de acuerdo a ASTM 3359
- Resistencia a impactos mecánicos en cuerpo de acuerdo a IK09, gracias a su diseño que no cuenta con elementos susceptibles a rompimiento.
- A prueba de intemperie cuando se usa tapa con empaque. NEMA 4, 4X
- Rosca NPT para usarse con tubo conduit RIGIDO e IMC, asegurando continuidad a tierra.
- Se surte con 5 bocas roscadas y 4 tapones roscados.
- Medidas de bocas: 12.7 (1/2), 19.0 (3/4)
- Tornillo de tierra pasivado incluido.
- Los agujeros sin salida para los tornillos de la tapa evitan daños al cable durante la instalación y asegura la caja a prueba de agua.

APLICACIONES.

- Caja de conexiones de uso general.
- Caja de conexiones para accesorios colgantes.
- En instalaciones de tubo conduit RIGIDO e IMC.
- Permite fácil acceso para mantenimiento.
- Fabricación en base a: UL 514 A

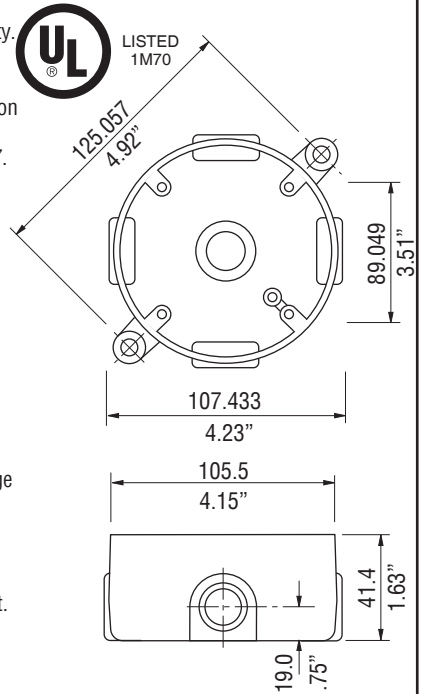
CAN/CSA-C22.2 No. 18-92

- Material: Diecast aluminum. Robust and heavy duty.
- Finish: Electrostatic powder coating polyester polymerized by oven minimum thickness 2 mils. Ensure a complete corrosion and UV rays protection grey color.
- Saline chamber test to paint according to ASTM B117.
- Paint adhesion test according ASTM 3359.
- Resistance to mechanical impacts according IK09 body, thanks to its design that does not have elements susceptible to breakage.
- For wet location when gasketed cover are used. NEMA 4, 4X
- NPT threaded for use with RIGID and IMC conduit, to ensure ground continuity.
- Furnished with 5 tapped holes and 4 threaded close-up plugs.
- Hub sizes: 1/2 (12.7), 3/4 (19.0)
- Green ground screw included.
- Blank cover screw holes prevent conductor damage during installation, provide water-tightness.

APLICACIONES.

- Splice box for general purpose.
- Splice box for pendant fixtures.
- In installations of threaded RIGID and IMC conduit.
- Provide openings for making splice and taps.
- Allows access for maintenance.
- Manufactured in compliance with: UL 514 A

CAN/CSA-C22.2 No. 18-92



USAR No. DE CODIGO PARA HACER PEDIDOS. TO ORDER USE CODE NUMBER.

Figura Figure	Descripción Description	Catalogo Catalog	Código Code	Salida Hub size		Peso x 100 pzas. Weight x 100 pcs.		Pqt. Unit Pzas. Pcs.	Unit Ctn. Pzas. Pcs.	Ship Ctn. Pzas. Pcs.	Std. Pkg. Pzas. Pcs.
				mm	inch	kg	lb				
	Caja redonda estandar CSX 102 (4) 5 Ø con 4 tapones	CSX-10	27.12.3353	12.7	1/2	23.0	50.7				36
	4 (102) CSX standard round outlet box 5 hubs with 4 close-up plugs.	CSX-20	27.12.3354	19.0	3/4	23.0	52.9				36
	Tapa redonda ciega TCSX 102 (4), con empaque y tornillos.	TCSX	27.12.3355			4.0	8.8	1	40	160	150
	Tapa redonda TCSX 102 (4) 1 Ø roscado, con empaque y tornillos.	TCSX-10	27.12.3356	12.7	1/2	9.3	20.5	1	12	48	70
	4 (102) TCSX round one hub cover, with gasket and screws.	TCSX-20	27.12.3357	19.0	3/4	8.6	19.0	1	12	48	70
	Tapa redonda portalampara TSX 102 (4) 3 Ø 12.7 (1/2), con empaque, tornillos y 2 tapones.	TSX	27.12.3358	12.7	1/2	14.0	30.9	1	12	48	70
	Empaque ECSX 102 (4). ECSX gasket 4 (102).	ECSX	27.11.3262			0.400	0.88	10	140	560	
	Tapón roscado.	TA-0371	01.04.0371	12.7	1/2	1.0	2.2	25	200	2000	
	Close-up plug.	TA-0368	01.04.0368	19.0	3/4	1.3	2.9	25	100	1000	

Certificaciones / Compliances: Expediente/File No. E135600

Especificaciones sujetas a cambio sin previo aviso. Specifications are subject to change without notice.

RAWELT, S.A. de C.V.

RAWELT® INYECTADOS
Una División del Grupo REVUELTA

Cotización/Quotation Plazo de embarque* / Shipment exw* :

Pedido No./Purchase order :

Our ref.:

Fecha/Date: Vendedor/Salesman: No.

Facturar a/Invoice to: RFC.

Ordenado por/Ordered by: Tel. () Fax ()

Dirección/Address:



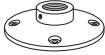



C.P./Zip. Lugar/City/Country:

Consignar a/Ship to:

Embarcar: Camión x Cobrar Pagado Paquete

Cond. de Pago/Terms:

Cond. de Venta/Sale conditions: L.P.:

15.2 - SERIE CSX. CAJA REDONDA ESTANDAR A PRUEBA DE INTEMPERIE 102 (4)								
15.2 - CSX SERIES. WEATHERPROOF 4 (102) STANDARD ROUND OUTLET BOX.								
Figura Figure	Código Code	Salida Hub size		Pqt. Unit	Unit Ctn.	Ship Ctn.	Std. Pkg.	Cantidad Qty.
		mm	inch	Pzas. Pcs.	Pzas. Pcs.	Pzas. Pcs.	Pzas. Pcs.	
	27.12.3353	12.7	1/2				36	
	27.12.3354	19.0	3/4				36	
	27.12.3355			1	40	160	150	
	27.12.3356	12.7	1/2	1	12	48	70	
	27.12.3357	19.0	3/4	1	12	48	70	
	27.12.3358	12.7	1/2	1	12	48	70	
	27.11.3262			10	140	560		
	01.04.0371	12.7	1/2	25	200	2000		
	01.04.0368	19.0	3/4	25	100	1000		

Expediente
 Control
 Embarques
 Almacén
 Producción

- Antes de fincar el pedido en firme, favor de confirmar con fábrica el plazo de embarque definitivo.
- Before place your order, please confirm with RAWELT definitive date of shipment.