

9.1 - ABRAZADERA "U". ACERO GALVANIZADO. SERIE AU. PATA LARGA

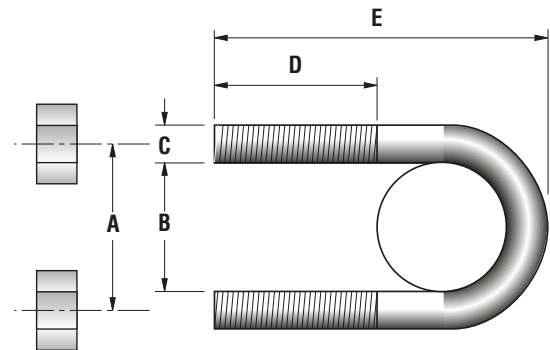
9.1 - "U" BOLT PIPE STRAP. GALVANIZED STEEL. AU SERIES. LONG LEG

Aplicaciones:

- Las abrazaderas son usadas para soportar, instalar y sujetar el tubo conduit a las vigas ó travesaños estructurales.
- Material: Acero Galvanizado.
- Se surte con tuercas.
- Fabricado en base a: UL 203

Applications:

- The straps are used to support and attach conduit runs to structural beams.
- Material: Galvanized steel.
- Shipped with hex nuts.
- Manufactured in compliance with: UL 203



USAR No. DE CODIGO PARA HACER PEDIDOS / TO ORDER USE CODE NUMBER

Catálogo Catalog	Código Code	Medida nominal del tubo Conduit nominal size		Medida / Size										Peso x 100 pzas. Weight x 100 pcs.		Unit Ctn. Pzas. Pcs.	Ship Ctn. Pzas. Pcs.	Std. Pkg. Pzas. Pcs.
				A		B		C		D		E máx.						
		mm	inch	mm	inch	mm	inch	mm	inch	mm	inch	mm	inch	kg	Lb			
AU-13	12.16.3206	12.7	1/2	32.0	1.25	23	.90	7.9	5/16	50	1.96	83	3.26	4.50	9.90	100	300	
AU-19	12.16.3208	19.0	3/4	37.0	1.46	29	1.14	7.9	5/16	50	1.96	89	3.50	4.90	10.78	100	300	
AU-25	12.16.3212	25.4	1	41.0	1.61	35	1.37	7.9	5/16	50	1.96	95	3.74	5.20	11.44	100	300	
AU-32	12.16.3213	31.8	1 1/4	53.0	2.09	45	1.77	7.9	5/16	50	1.96	105	4.13	7.7	16.95	50	150	
AU-38	12.16.3214	38.1	1 1/2	60.0	2.36	51	2.0	7.9	5/16	50	1.96	109	4.29	9.30	20.46	50	150	
AU-50	12.16.3215	50.8	2	73.0	2.87	63	2.5	7.9	5/16	50	1.96	127	5.00	11.40	25.08	50	150	
AU-63	12.16.3216	63.5	2 1/2	88	3.46	76	3.0	12.7	1/2	63	2.5	145	5.70	12.70	27.94	50	150	
AU-76	12.16.3217	76.2	3	103	4.05	92	3.62	12.7	1/2	63	2.5	165	6.50	13.60	29.92	50	150	
AU-89	12.16.3218	88.9	3 1/2	118	4.64	105	4.13	12.7	1/2	63	2.5	170	6.69	13.8	30.36			
AU-102	12.16.3219	101.6	4	127	5.0	119	4.68	12.7	1/2	63	2.5	187	7.36	17.30	38.06			
AU-127	12.16.3220	127.0	5	158.0	6.22	146	5.75	15.8	5/8	70	2.75	210	8.26					
AU-152	12.16.3221	152.4	6	187.0	7.36	171	6.73	15.8	5/8	70	2.75	235	9.25	75.00	165			35

Especificaciones sujetas a cambio sin previo aviso. Specifications are subject to change without notice.



Cotización/Quotation Plazo de embarque* / Shipment exw* :

Pedido No./Purchase order : _____ Our ref.: _____

Fecha/Date: _____ Vendedor/Salesman: _____ No. _____

Facturar a/Invoice to: _____ RFC: _____

Ordenado por/Ordered by: _____ Tel. () _____ Fax () _____

Dirección/Address: _____

_____ C.P./Zip. _____ Lugar/City/Country: _____

Consignar a/Ship to: _____

_____ Embarcar: Camión x Cobrar Pagado Paquete

Cond. de Pago/Terms: _____

Cond. de Venta/Sale conditions: _____ L.P.: _____

9.1 - ABRAZADERA "U" GALVANIZADA. 9.1 - "U" BOLT PIPE STRAP. GALVANIZED STEEL.							
Código Code	Medida nominal del tubo Conduit nominal size		Unit. Ctn. Pzas. Pcs.	Chip. Ctn. Pzas. Pcs.	Std. Pkg. Pzas. Pcs.		Cantidad Qty.
	mm	inch					
12.16.3206	12.7	1/2	100	300			
12.16.3208	19.0	3/4	100	300			
12.16.3212	25.4	1	100	300			
12.16.3213	31.7	1 1/4	50	150			
12.16.3214	38.1	1 1/2	50	150			
12.16.3215	50.8	2	50	150			
12.16.3216	63.5	2 1/2	50	150			
12.16.3217	76.2	3	50	150			
12.16.3218	88.9	3 1/2					
12.16.3219	101.6	4					
12.16.3220	127.0	5					
12.16.3221	152.4	6			35		

Expediente
 Control
 Embarques
 Almacén
 Producción

- Antes de fincar el pedido en firme, favor de confirmar con fábrica el plazo de embarque definitivo.
- Before place your order, please confirm with RAWELT definitive date of shipment.

Medida nominal del tubo que se va a usar:

Tubo recubierto de PVC: Si No

Material del tubo: Aluminio Acero