

**8.2 - TUERCA UNION DE ALUMINIO. PARA AREAS PELIGROSAS. SERIE TU - PC. CON RECUBRIMIENTO EXTERIOR DE PVC E INTERIOR DE URETANO PURPURA.**

**8.2 - ALUMINUM CONDUIT UNION. FOR HAZARDOUS LOCATIONS. TU - PC SERIES. PVC COATING AND PURPLE URETHANE INNER COATING.**

Hoja: 1 / 2  
Page:

FICHA TECNICA / TECHNICAL DATA

**007 - RW - 236**

**APLICACIONES**

- Utilizados para unir tubo conduit RIGIDO y accesorios, permitiendo desmontar sin desenroscar el tubo.

**CONSTRUCCION**

- Aluminio libre de cobre inyectado a presión (diecast).
- Ranuras concéntricas de empare para asegurar un sellado perfecto.
- Rosca NPT para conduit RIGIDO.
- Roscas de precisión para garantizar continuidad en el aterrizaje.
- A prueba de ambientes corrosivos.
- Recubrimiento PVC: 40 mils mínimo.
- Uretano PURPURA: 2 mils mínimo.
- Mangas en las entradas para un sellado hermético.

**Clase I**, Div. 1 & 2, grupos C, D.

**Clase II**, Div. 1, grupos E, F, G.

**Clase II**, Div. 2, grupos F, G.

**Clase III**.

**NEMA** 4,4X, 7 C D, 9 E F G.

- Fabricación en base a: UL 886, UL 1203  
CAN/CSA-C22.2 No. 30

**APPLICATIONS**

- Conduit unions are used to connect RIGID conduit to conduit fittings, allowing to disassembly it, without turning the conduit.

**CONSTRUCTION**

- Diecast copper free aluminum.
- Matching grooves to have a perfect seal.
- NPT threaded for RIGID conduit.
- Precision threads to assure ground continuity.
- For use in corrosive environments.
- PVC coating: 40 mils minimum
- PURPLE Urethane: 2 mils minimum
- Pressure sealing sleeves on conduit openings.

**Class I**, Div. 1 & 2, groups C, D.

**Class II**, Div. 1, groups E, F, G.

**Class II**, Div. 2, groups F, G.

**Class III**.

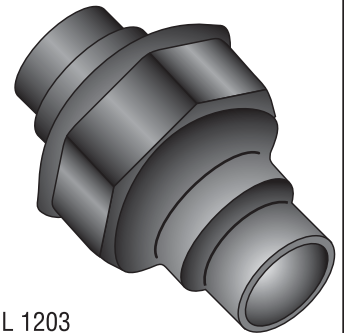
**NEMA** 4,4X, 7 C D, 9 E F G.

- Manufactured in compliance with: UL 886, UL 1203  
CAN/CSA-C22.2 No. 30

Para dimensiones:  
Ver Ficha Tecnica 007-RW-263  
For dimensions:  
See Technical Data 007-RW-263



LISTED  
16 TM



**TUERCA UNION HEMBRA PVC / PVC FEMALE CONDUIT UNION**

USAR No. DE CODIGO PARA HACER PEDIDOS / TO ORDER USE CODE NUMBER

Figura Figure	Catálogo Catalog	Código Code	Medida Nominal Size		Peso x 100 pzas. Weight x 100 pcs.		Unit Ctn. Pzas. Pcs.	Ship Ctn. Pzas. Pcs.	Std. Pkg. Pzas. Pcs.
			mm	inch	kg	Lb			
	TU-2992-PC	12.30.3062.PC	12.7	1/2	12.35	27.23			70
	TU-2993-PC	12.30.3063.PC	19.0	3/4	15.0	33.0			60
	TU-2994-PC	12.30.3064.PC	25.4	1	19.6	43			44
	TU-2995-PC	12.30.3065.PC	31.7	1 1/4	32.0	70			21
	TU-2996-PC	12.30.3066.PC	38.1	1 1/2	35.0	77			18
	TU-2997-PC	12.30.3067.PC.	50.8	2	56.85	125.3			14

**TUERCA UNION MACHO - HEMBRA PVC / PVC MALE - FEMALE CONDUIT UNION**

USAR No. DE CODIGO PARA HACER PEDIDOS / TO ORDER USE CODE NUMBER

Figura Figure	Catálogo Catalog	Código Code	Medida Nominal Size		Peso x 100 pzas. Weight x 100 pcs.		Unit Ctn. Pzas. Pcs.	Ship Ctn. Pzas. Pcs.	Std. Pkg. Pzas. Pcs.
			mm	inch	kg	Lb			
	TU-2992-NP	12.30.3155.NP	12.7	1/2					
	TU-2993-NP	12.30.3156.NP	19.0	3/4					60
	TU-2994-NP	12.30.3157.NP	25.4	1					44
	TU-2995-NP	12.30.3158.NP	31.7	1 1/4					
	TU-2996-NP	12.30.3159.NP	38.1	1 1/2	49.6				15
	TU-2997-NP	12.30.3160.NP	50.8	2	80.7				8

Especificaciones sujetas a cambio sin previo aviso.

Specifications are subject to change without notice.

**RAWELT, S.A. de C.V.**

**RAWELT**® INYECTADOS  
Una División del Grupo REVUELTA

**8.2 - TUERCA UNION DE ALUMINIO. PARA AREAS PELIGROSAS. SERIE TU - PC.  
CON RECUBRIMIENTO EXTERIOR DE PVC E INTERIOR DE URETANO PURPURA.**

**8.2 - ALUMINUM CONDUIT UNION. FOR HAZARDOUS LOCATIONS. TU - PC SERIES.  
PVC COATING AND PURPLE URETHANE INNER COATING.**


Hoja: 2 / 2  
Page:

FICHA TECNICA / TECHNICAL DATA

**007 - RW - 236**

**NIPLES / NIPPLES**

USAR No. DE CODIGO PARA HACER PEDIDOS / TO ORDER USE CODE NUMBER

Figura Figure	Catálogo Catalog	Código Code	Medida nominal Hub size		Peso x 100 pzas. Weight x 100 pcs.		Pqt. Unit. Pzas. Pcs.	Unit Ctn. Pzas. Pcs.	Ship Ctn. Pzas. Pcs.	Std. Pkg. Pzas. Pcs.
			mm	inch.	kg	Lb				
			  <b>NIPLE</b>	NI-13-EX	04.28.3236.EX	12.7				
NI-19-EX	04.28.3237.EX	19.0		3/4			25			
NI-25-EX	04.28.3238.EX	25.4		1			25			
NI-32-EX	04.28.3239.EX	31.7		1 1/4			10			
NI-38-EX	04.28.3240.EX	38.1		1 1/2			10			
NI-50-EX	04.28.3241.EX	50.8		2			10			

Certificaciones / Compliances:  Expediente/File No. E198859

Certificaciones / Compliances:  Expediente/File No. 1187341

**Class I** groups A, B, C and D; **Class II** groups E, F and G; **Class III**  
TU-2992, TU-2993

**Class I** groups B, C and D; **Class II** groups E, F and G; **Class III**  
TU-2997

**Class I** groups C and D; **Class II** groups E, F and G; **Class III**  
TU-2996

**RAWELT, S.A. de C.V.**

**RAWELT**® INYECTADOS  
Una División del Grupo **REVUELTA** 

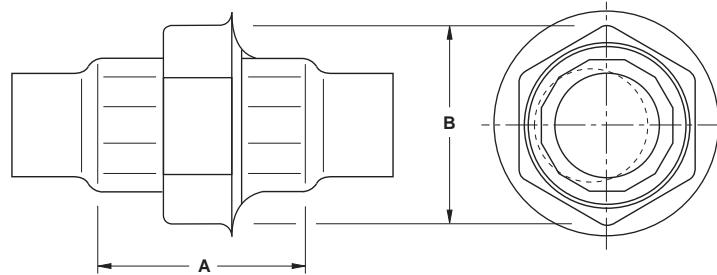
**8.2 - TUERCA UNION DE ALUMINIO. PARA AREAS PELIGROSAS. SERIE TU - PC.  
CON RECUBRIMIENTO EXTERIOR DE PVC E INTERIOR DE URETANO PURPURA.**

**8.2 - ALUMINUM CONDUIT UNION. FOR HAZARDOUS LOCATIONS. TU - PC SERIES.  
PVC COATING AND PURPLE URETHANE INNER COATING.**

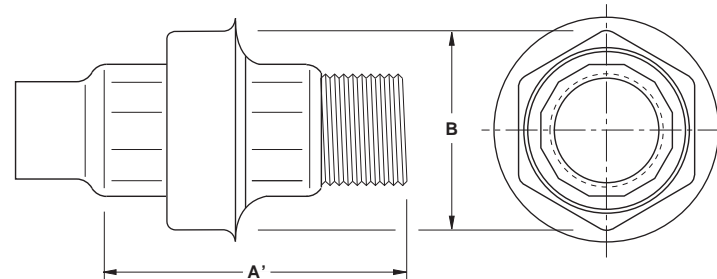
Hoja: 1 / 1  
Page:

FICHA TECNICA / TECHNICAL DATA

**007-RW-263**



TUERCA UNION HEMBRA PVC				PVC FEMALE CONDUIT UNION			
Catalogo Catalog	Código Code	Medida Nominal Size		Longitud sin mangas Length w/out sleeves		Medida ext. Máx. Max. Outside size	
				A		B	
		mm	Inch.	mm	Inch.	mm	Inch.
TU-2992-PC	12.28.3062.PC	12.7	1/2	44	1.73	54	2.13
TU-2993-PC	12.28.3063.PC	19.0	3/4	44	1.73	60	2.36
TU-2994-PC	12.28.3064.PC	25.4	1	52	2.04	65	2.56
TU-2995-PC	12.28.3065.PC	31.7	1 1/4	58	2.20	80	3.15
TU-2996-PC	12.28.3066.PC	38.1	1 1/2	61	2.38	86	3.39
TU-2997-PC	12.28.3067.PC	50.8	2	70	2.77	106	4.17



TUERCA UNION MACHO-HEMBRA PVC / PVC MALE-FEMALE CONDUIT UNION							
Catalogo Catalog	Código Code	Medida Nominal Size		Longitud sin mangas Length w/out sleeves		Medida ext. Máx. Max. Outside size	
				A'		B	
		mm	Inch.	mm	Inch.	mm	Inch.
TU-2992-NP	12.30.3155.NP	12.7	1/2	77	3.03	54	2.13
TU-2993-NP	12.30.3156.NP	19.0	3/4	77	3.03	60	2.36
TU-2994-NP	12.30.3157.NP	25.4	1	91	3.58	65	2.56
TU-2995-NP	12.30.3158.NP	31.7	1 1/4	99	3.90	80	3.15
TU-2996-NP	12.30.3159.NP	38.1	1 1/2	106	4.17	86	3.39
TU-2997-NP	12.30.3160.NP	50.8	2	118	4.65	106	4.17

**RAWELT, S.A. de C.V.**

Una División del Grupo **REVUELTA**



Cotización/Quotation  Plazo de embarque\* / Shipment exw\*

Pedido No./Purchase order  : ..... Our ref.: .....

Fecha/Date: ..... Vendedor/Salesman: ..... No. ....

Facturar a/Invoice to: ..... RFC. ....

Ordenado por/Ordered by: ..... Tel. ( ) ..... Fax ( ) .....

Dirección/Address: .....

C.P./Zip. .... Lugar/City/Country: .....

Consignar a/Ship to: .....

Embarcar: Camión  x Cobrar  Pagado  Paquete

Cond. de Pago/Terms: .....

Cond. de Venta/Sale conditions: ..... L.P.: .....

8.2 - SERIE TU-PC. TUERCA UNION DE ALUMINIO. HEMBRA / ALUMINUM FEMALE CONDUIT UNION CON RECUBRIMIENTO DE PVC. WITH PVC COATING.								
Figura Figure	Código Code	Medida nominal Hub size		Pqt. Unit. Pzas. Pcs.	Unit. Ctn. Pzas. Pcs.	Ship Ctn. Pzas. Pcs.	Std. Pkg. Pzas. Pcs.	Cantidad Qty.
		mm	inch					
	12.30.3062.PC	12.7	1/2				70	
	12.30.3063.PC	19.0	3/4				60	
	12.30.3064.PC	25.4	1				44	
	12.30.3065.PC	31.7	1 1/4				21	
	12.30.3066.PC	38.1	1 1/2				18	
	12.30.3067.PC	50.8	2				14	
8.2 - SERIE TU-PC. TUERCA UNION DE ALUMINIO. MACHO-HEMBRA / ALUMINUM MALE-FEMALE CONDUIT UNION CON RECUBRIMIENTO DE PVC. WITH PVC COATING.								
Figura Figure	Código Code	Medida nominal Hub size		Pqt. Unit. Pzas. Pcs.	Unit. Ctn. Pzas. Pcs.	Ship Ctn. Pzas. Pcs.	Std. Pkg. Pzas. Pcs.	Cantidad Qty.
		mm	inch					
	12.30.3155.NP	12.7	1/2					
	12.30.3156.NP	19.0	3/4				60	
	12.30.3157.NP	25.4	1				44	
	12.30.3158.NP	31.7	1 1/4					
	12.30.3159.NP	38.1	1 1/2				15	
	12.30.3160.NP	50.8	2				8	
	04.28.3236.EX	12.7	1/2	25				
	04.28.3237.EX	19.0	3/4	25				
	04.28.3238.EX	25.4	1	25				
	04.28.3239.EX	31.7	1 1/4	10				
	04.28.3240.EX	38.1	1 1/2	10				
	04.28.3241.EX	50.8	2	10				

• Antes de fincar el pedido en firme, favor de confirmar con fábrica el plazo de embarque definitivo.  
• Before place your order, please confirm with RAWELT definitive date of shipment.

Producción  Almacén  Embarques  Control  Expediente

Cliente

Ing. de Ventas